



Hamburg 2011

54. SYMPOSION der Deutschen Gesellschaft für Endokrinologie



54. Symposium der Deutschen Gesellschaft für Endokrinologie

30.3. - 2.4.2011

CCH - Congress Center Hamburg

www.dge2011.de

Hinweise für Aussteller und Sponsoren

Stand: August 2010

Änderungen vorbehalten

Die Jahrestagungen der Deutschen Gesellschaft für Endokrinologie interdisziplinär – wissenschaftlich – innovativ

Die Jahrestagungen der Deutschen Gesellschaft für Endokrinologie sind traditionell sowohl klinisch als auch grundlagenwissenschaftlich ausgerichtete Tagungen, auf denen Aktuelles aus der gesamten Endokrinologie vorgestellt und diskutiert wird. Die in der Regel 700-900 Teilnehmer sind überwiegend Kliniker aus universitären Zentren, Niedergelassene aus großen, überregional tätigen Praxen und Grundlagenwissenschaftler. Damit gelingt dieser Tagung die Integration aller Disziplinen dieses hochaktuellen Fachs – Internisten, Pädiater, Gynäkologen, Chirurgen, Neurochirurgen, Molekularbiologen, Immunologen und vielen anderen.

Egal ob **Schilddrüsenkrankheiten, Hypophysenkrankheiten, Osteoporose, Adipositas, Diabetes mellitus, Fettstoffwechselstörungen, gynäkologische und pädiatrische Endokrinologie oder Grundlagenforschung** – auf der Jahrestagung der Deutschen Gesellschaft für Endokrinologie treffen sich in überschaubarem Rahmen die Meinungsbilder aller Schwerpunkte der Endokrinologie. Viele der Kongressteilnehmer veranstalten selbst Tagungen und Fortbildungskurse oder sind als Referenten tätig.

Nutzen Sie diese Plattform, um Ihr Unternehmen zu präsentieren, Kontakte zu knüpfen und die Grundlage für die Multiplikation Ihrer Daten und Innovationen zu schaffen.

53. Symposion der DGE 2010 Leipzig – ein Rückblick in Zahlen

Im März 2010 hat in Leipzig die Jahrestagung der DGE stattgefunden

Teilnehmer: Für die Tagung waren insgesamt 589 Teilnehmer registriert. Ca. 60% der Teilnehmer waren Mitglieder der Deutschen Gesellschaft für Endokrinologie. 90% der registrierten Teilnehmer stammten aus Deutschland.

Wissenschaftliches Programm: Das wissenschaftliche Programm bestand aus der Berthold-Lecture von Frau Prof. A. Grüters, 21 Symposien (2 davon von der Slovakischen Gesellschaft) zu aktuellen Themen aus den verschiedenen, von den Sektionen der DGE repräsentierten Teilgebieten der Endokrinologie, 1 Presidential-Lecture, 11 Meet-the-Expert Sitzungen, 1 DFG-Vortrag, 2 Postersitzungen

sowie Öffentlichen Vorträgen. Ins Programm eingebunden waren zudem 4 von der Industrie unterstützte Satellitensymposien.

Für die DGE-Jahrestagung wurden 187 Abstracts eingereicht. 45 der eingereichten Beiträge wurden als freier Vortrag und 138 als Posterpräsentation angenommen.

Fachausstellung: An der begleitenden Fachausstellung haben sich insgesamt 29 Aussteller (inkl. SHG) beteiligt. Vertreten waren Therapeutika- und Diagnostika-Hersteller sowie medizintechnische Firmen aus den Bereichen Endokrinologie und Diabetologie. Ebenfalls vertreten waren medizinische Fachgesellschaften und Selbsthilfeorganisationen.

Helpen Sie mit, diese Tagung erneut zu einem aktuellen und lebendigen Querschnitt durch die Endokrinologie zu machen.

Unser Angebot für Aussteller und Sponsoren

Das Angebot baut auf dem bewährten Angebot der letzten Jahre auf. Wie bisher ist die **Fachausstellung** die zentrale Möglichkeit, Ihr Unternehmen zu präsentieren. In Hamburg steht im CCH eine große, zentral gelegene und zusammenhängende Ausstellungsfläche zur Verfügung.

Die erfolgreiche Tradition der **Industriesymposien** wird fortgesetzt. Die Zeitpunkte für die Industriesymposien wurden aufgrund der diesbezüglich positiven Rückkopplung beibehalten. Erneut werden maximal zwei parallele Satellitensymposien ohne weitere Parallelveranstaltungen stattfinden.

Fachausstellung

Die Fachausstellung findet statt vom 30.3.-2.4.2011 im Erdgeschoßfoyer des Congress Centers Hamburg:

CCH Hamburg
Am Dammtor / Marseiller Strasse
20355 Hamburg

www.cch.de



Teil des Foyers im Erdgeschoß

S. auch Plan am Ende dieser Hinweise und besuchen Sie <http://www.cch.de/organisieren/raeumeundflaechen/> für einen virtuellen Rundgang des CCHs.

Vorläufige Öffnungszeiten	Mittwoch, 30. März 2011	ab 12.00 Uhr
	Donnerstag, 31. März 2011	8.00 – 18.00 Uhr
	Freitag, 1. April 2011	8.00 – 19.00 Uhr
	Samstag, 2. April 2011	8.30 – 13.15 Uhr
Aufbau	29. März 2011	08.00 – 22.00 Uhr
Abbau	02. April 2011	13.00 – 24.00 Uhr
Termine	Versand der detaillierten Ausstellerunterlagen (Nebenkosten, Standplan, technische Infos, etc.) bis zum 31.01.2011	
Veranstalter der Fachausstellung	EndoScience Endokrinologie Service GmbH	
Organisation und Projektleitung	EndoScience Endokrinologie Service GmbH	
Standmiete	275.- € / qm zzgl. MWSt. (Mindestgröße 4 qm)	
Kongressregistrierung für Aussteller	Kostenfreie Registrierungen werden wie folgt vergeben: Bei 6 qm 1 Karte, bei 12 qm 2 Karten, bei 18 qm 3 Karten, bei 24 qm oder Satelliten-Symposien 6 Karten	
Selbsthilfeorganisationen:	Für Selbsthilfeorganisationen kann eine Standfläche in begrenzter Größe kostenlos zur Verfügung gestellt werden, solange Platz vorhanden ist . Wir möchten Sie allerdings darauf hinweisen, dass Standausstattung und Messebau nicht kostenfrei zur Verfügung gestellt werden können. Wir schicken Ihnen gerne ein Anmeldeformular zu.	
Bewirtung am Stand	Es erfolgt keine Bewirtung der Teilnehmer durch den Veranstalter, eine Bewirtung über die Ausstellungsstände ist erwünscht. Alle Cateringfragen sichten Sie bitte an den Exklusivcaterer des CCH: Stockheim Catering Hamburg GmbH Tiergartenstraße 2, 20355 Hamburg Frau Christiane Richter Tel. 040/ 3569-3116 Email: christiane.richter@stockheim.de	
Zahlungsbedingungen	Die Rechnungssumme ist bis spätestens 1. Februar 2011 zur Zahlung fällig. Die Rechnungsstellung erfolgt durch EndoScience	
Ansprechpartner	EndoScience Endokrinologie Service GmbH Ausstellungsabteilung Herr Martin Then Mozartstrasse 23, 93128 Regensburg Tel. 09402 / 94 811 12 - Fax 09402 / 94 811 19 e-mail: then@endoscience.de www.endoscience.de	

WICHTIGE INFORMATION:

Der Veranstalter verzichtet auf die Tagungsverpflegung der Teilnehmer und stellt diese während des gesamten Tagungszeitraums nicht mehr zur Verfügung.

Wir bitten daher alle ausstellenden Firmen, unsere Teilnehmer über die Ausstellungsstände zu bewirten und dies in Ihrer Planung zu berücksichtigen.

Durch diese Maßnahme, die auf Wunsch der Industriepartner ergriffen wurde, können wir sicherstellen, dass die Teilnehmer in den Pausen an den Ausstellungsständen die Pausenverpflegung einnehmen.

Ein Antwort-Fax zur Anmeldung zur Fachausstellung finden Sie in der Anlage.

Satelliten-Symposien

Titel und Programm der Satellitensymposien werden durch den Sponsor zusammengestellt und vorab dem wissenschaftlichen Programmkomitee zur Kenntnis gebracht.

Die Buchung eines Satelliten-Symposiums schließt folgende Leistungen ein:

- Bereitstellung des Tagungsraumes
- Standard-Technik (Lautsprecher- und Mikrophananlage, Beamer, Laptop, Laserpointer)
- Gesonderte Ausschilderung

Sponsoren können eigene Einladungen zu den Satellitensymposien erstellen, die kostenfrei den Tagungsmappen beigelegt werden. Kosten für Druck oder Versand dieser Einladungen sind nicht im Preis für die Industriesymposien enthalten.

Termine für Satellitensymposien

An folgenden Terminen können Satellitensymposien durch Sponsoren gebucht werden. Zu diesen Terminen finden parallel maximal zwei Satellitensymposien statt. Das Programmkomitee wird dafür sorgen, dass thematische Überschneidungen zwischen den verschiedenen Symposien vermieden werden. Weitere Parallelveranstaltungen finden zu diesen Zeiten nicht statt.

Mittwoch, 30. März 2011, 90 min	10.000.- € zzgl. MWSt.
Donnerstag, 31. März 2011, 90 min	15 000.- € zzgl. MWSt.
Freitag, 1. April 2011, 90 min	15 000.- € zzgl. MWSt.
Samstag, 2. April 2011, 90 min	10.000.- € zzgl. MWSt.

Veranstalter der Satellitensymposien	EndoScience Endokrinologie Service GmbH
Organisation und Projektleitung	EndoScience Endokrinologie Service GmbH
Zusätzliche Leistungen	Bei Bedarf übernimmt EndoScience gerne die folgenden zusätzlichen Leistungen: Zusammenstellung des wissenschaftlichen Programms nach Absprache Einladung der Referenten und vorbereitende Abstimmung zusätzliche technische Leistungen (TED-System, Audio- / Videoaufzeichnung) Organisation und Umsetzung interaktiver Sitzungen Abwicklung der Reiseorganisation für Referenten

Preise auf Anfrage

Catering	Zu den Symposien kann auf Wunsch Catering angeboten werden. Bitte sprechen Sie uns ggfs. an.
Termine	Verbindliche Anmeldung von Satellitensymposien bis 30.11.2010 . Mitteilung des vollständigen Programms der gebuchten Symposien bis 31.01.2011 .
Zahlungsbedingungen	Die Rechnungssumme ist bis spätestens 1. Februar 2011 zur Zahlung fällig. Die Rechnungsstellung erfolgt durch die EndoScience Endokrinologie Service GmbH.
Ansprechpartner	EndoScience Endokrinologie Service GmbH Herr Dipl. Ing. Martin Then / Frau Silke Winkelhofer Mozartstrasse 23, 93128 Regenstauf Tel. 09402 / 9481110/10 - Fax 09402 / 9481119 winkelhofer@endoscience.de

Weitere Sponsor- und Serviceangebote

Wichtige Information für alle Sponsoren:

- Der Veranstalter stellt für die Teilnehmer KEINE Tagungsverpflegung mehr zur Verfügung.
- Die Pausenverpflegung wird nur noch über die teilnehmenden Industrieaussteller zur Verfügung gestellt.

Kaffeepausen

- Bereitstellung, Übernahme der direkten Kosten vom Vertragscaterer des CCH
- Erwähnung in allen Aussendungen und im Hauptprogramm

Kongresstaschen & Schreibmaterial

- 1000 Taschen einschl. Stifte & Blöcke werden vom Sponsor produziert und zur Verfügung gestellt Bereitstellung

Einlagen in Kongresstaschen

- Bis 4 Seiten A4, 1000 Stck. 600.- €
- Programmeinlagen für Satellitensymposien sind kostenfrei!

Stipendien zur Tagungsteilnahme für junge Wissenschaftler

Unterstützen Sie junge Wissenschaftlerinnen und Wissenschaftler durch das Sponsoring von Reisekosten-Stipendien, die von der DGE vergeben werden. Die Sponsoren werden in der Ausschreibung der Stipendien und in den Tagungsunterlagen genannt.

Für die Unterstützung der Stipendien wird ein Sponsorvertrag direkt mit der DGE geschlossen.

Je 200.- €

Übernahme von Reisekosten ausländischer Referenten

Für ausländische Redner, die zu Symposien oder Plenary Lectures im Hauptprogramm eingeladen werden, können Firmen die Reisekosten übernehmen. Die Sponsoren werden in den Tagungsunterlagen genannt und dem unterstützten Redner mitgeteilt.

Die Festlegung der Unterstützungen erfolgt nach Mitteilung des vorläufigen Programms, in dem die einzelnen Redner genannt sind.

Die Unterstützungen betragen

- | | |
|--|----------|
| ▪ für Redner aus europäischen Nachbarländern | 400.- € |
| ▪ für Redner aus UK | 500.- € |
| ▪ für Redner aus USA | 1500.- € |

Anzeigen

Im Vorprogramm und im Tagungsführer

Bitte setzen Sie sich hierfür direkt mit der beauftragten Agentur in Verbindung:

Wecom GmbH & Co. KG
Herrn Patrick Haas-Sternberg
Lerchenkamp 11, 31137 Hildesheim
Tel.: 05121-20666-21
Fax.: 05121-20666-12

Internetcafe

Einrichtung von 6 Terminals, Kostenübernahme durch den Sponsor auf Abrechnung mit der Technikfirma.

Erwähnung in allen Aussendungen, Hauptprogramm und Hinweis auf allen Beschilderungen, Platzierung direkt neben dem Ausstellungsstand des Sponsors.

Pressearbeit und Pressekonferenzen

Die Pressearbeit für die Jahrestagung der DGE in Hamburg wird wieder von der Pressestelle der DGE übernommen, die vor Ort auch mit einem Pressebüro vertreten sein wird und die begleitende Pressekonferenz organisieren wird. Nutzen Sie die Präsenz von Pressevertretern für Ihre Mitteilungen oder für die Durchführung einer gesonderten Pressekonferenz.

Ansprechpartner:

Pressestelle DGE
Medizinkommunikation Stuttgart
(Thieme Verlagsgruppe)
Frau Anne-Kathrin Döbler
Rüdigerstr. 14, 70469 Stuttgart
Tel. 0711/8931-115
Fax 0711/8931-566
e-mail:anne.doebler@thieme.de

Besprechungsräume im Kongresszentrum

Im Bereich des Tagungsgebäudes stehen Besprechungsräume zur Verfügung. Benötigen Sie Räume für gesonderte Meetings, sprechen Sie uns bitte baldmöglichst an.

Wenden Sie sich bitte an:

EndoScience Service GmbH
Frau Silke Winkelhofer
Mozartstrasse 23, 93128 Regenstauf
Tel.: 09402 94 811 10
winkelhofer@endoscience.de

Bei Interesse an den genannten oder anderen Sponsorleistungen sprechen Sie uns bitte an!

Bei zahlenmäßig begrenzten Sponsorleistungen erfolgt die Vergabe nach der Reihenfolge der Anmeldung.

Kontaktadressen

Wissenschaftliche Leitung Tagungspräsidenten der DGE

Prof. Dr. Dirk Müller-Wieland

Allgemeine Innere Medizin,
Endokrinologie, Diabetes & Stoffwechsel
Institut für Diabetologische Versorgungsforschung
Lohmühlenstrasse 5, Haus O
20099 Hamburg
Telefon: 040 1818853024
e-Mail: d.mueller-wieland@asklepios.com

Prof. Dr. med. Jochen Kußmann

Klinik für Endokrine Chirurgie
Schön Klinik Hamburg - Eilbek
Dehnhaiide 120
22081 Hamburg
Telefon: 040 20927101
e-Mail: jkussmann@schoen-kliniken.de

Tagungssekretariat:

Fr. Senay Bakar
Abteilung für Allgemeine Innere Medizin,
Endokrinologie, Diabetes & Stoffwechsel
Institut für Diabetologische Versorgungsforschung
Lohmühlenstrasse 5, Haus O
20099 Hamburg
Telefon: 040 1818853024
Fax: 040 1818853029
e-Mail: dge2011@asklepios.com
s. bakar@asklepios.com

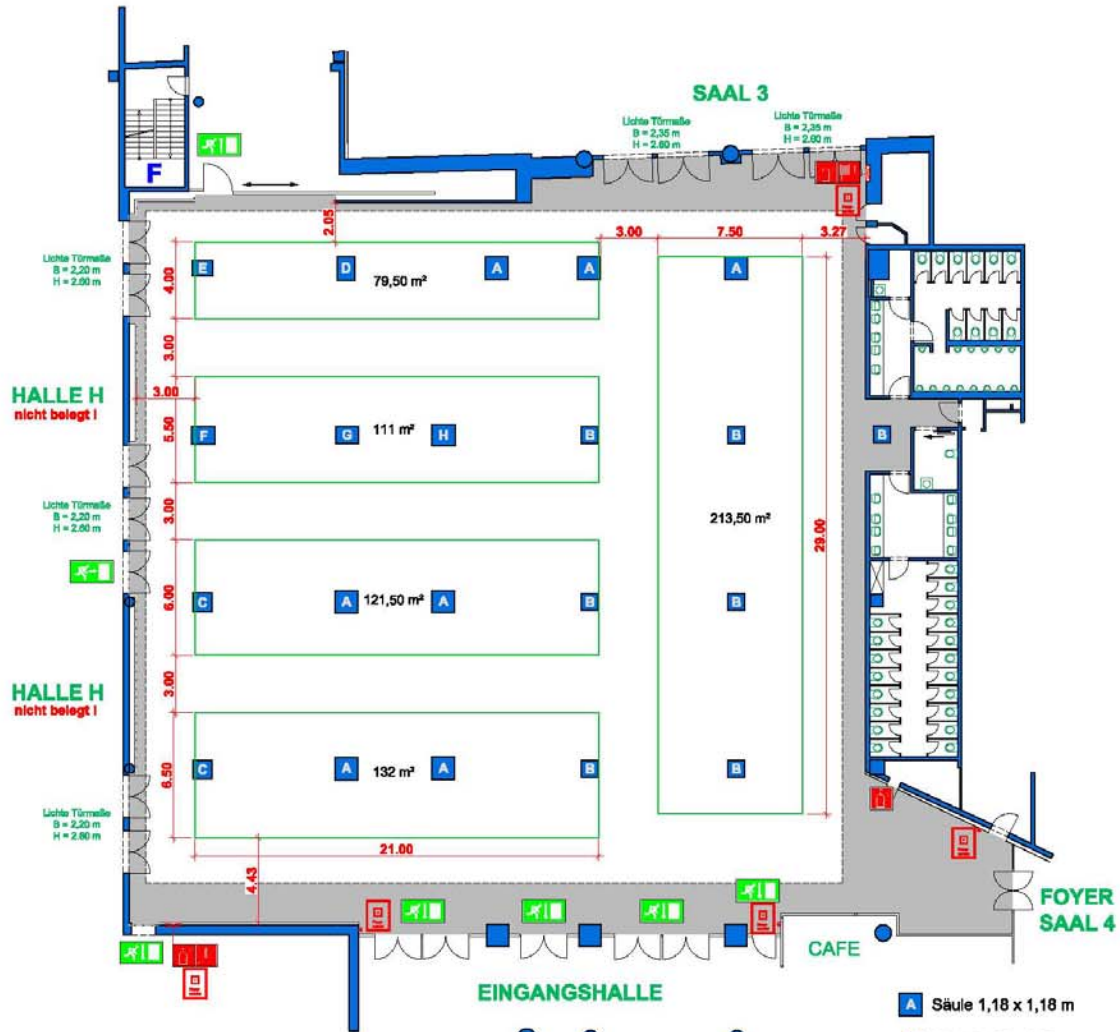
Tagungsorganisation

Allg. Anfragen,
Industriesymposien, Fachausstellung

EndoScience
Endokrinologie Service GmbH
Dipl. Ing. Martin Then,
Mozartstrasse 23, 93128 Regensburg
Tel. +49 (0)9402 9481110
Fax +49 (0)9402 9481119
E-mail: winkelhofer@endoscience.de

Herr Martin Then (Projektleiter)
Tel. +49 (9402) 9481112
Fax +49 (9402) 9481119
E-mail: then@endoscience.de

www.dge2011.de



- A** Säule 1,18 x 1,18 m
- B** Säule 0,88 x 0,88 m
- C** Säule 0,97 x 0,97 m
- D** Säule 1,22 x 0,90 m
- E** Säule 1,10 x 0,80 m
- F** Säule 1,22 x 0,88 m
- G** Säule 1,18 x 0,88 m
- H** Säule 1,22 x 1,10 m

- Notausgang
- Feuerlöscher, Feuerschlauch, Hydrant

Erdgeschoss Foyer Höhen

Lichte Deckenhöhe mittig 3,80 m
 Lichte Deckenhöhe außen 3,50 m
 Max. Bauhöhe 3,50m / 3,80m

Standdecken nur zulässig wenn:
 1.) mindestens schwer entflammbar nach DIN 4102 (Brandklasse B1)
 2.) nicht mehr als 1/3 - verteilt gerechnet - der Standfläche abgedeckt wird.

1m 5m

EG Erdgeschoss	Veranstaltung: Datum:
EGF	Max. Ausstellungsfläche = 657,50 m²
CCH·Congress Center Hamburg <small>Tiergartenstraße 2, 20355 Hamburg, Tel.: 040 / 35 69 - 0, Fax: 040 / 35 69 - 21 81</small>	
Erstellt: 14.02.2008	
Maßstab: 1:300	
Blattgröße: A4	
Dateiname: EGF_Ausst_A4.pdf	